

PRODOTTO **FIRESORB**  
CODICE 402 000 071 - 402 000 072 –  
402 000 126 – 402 000 127



FIRESORB è un assorbente vegetale ignifugato in grado di assorbire ogni tipo di liquido, olio, solventi, inchiostri, acidi, basi, prodotti chimici e sostanze grasse. Può essere utilizzato in tutta sicurezza, grazie alla sua proprietà antisdrucchiolevole, su tutte le tipologie di pavimentazioni e non forma fanghi a contatto con acqua o oli. Assorbe rapidamente la matrice liquida e si raccoglie facilmente per aspirazione o con scopa e paletta.

## CARATTERISTICHE DEL PRODOTTO

PARTICELLE DI LEGNO	95%
IGNIFUGANTE E COLORANTE	5%
COLORE	Verde
ODORE	Nessuno
GRANULOMETRIA	0.5 - 1.0 mm
UMIDITÀ	8% - 15% (max)
DENSITÀ	170 - 180 Kg/m <sup>3</sup>
CAPACITÀ DI ASSORBIMENTO	2.5 volte il suo peso ca.
INFIAMMABILITÀ	Paragonabile a materiali di classe di resistenza al fuoco M1

Codice prodotto	Descrizione	Confezionamento	Ass. Medio
402 000 126	Sacco da 70 Litri	Sacco singolo	45,5 litri
402 000 071	Box 2520 Litri	36 sacchi da 70 Litri	1638 litri
402 000 127	Sacco da 35 Litri	Sacco singolo	22,75 litri
402 000 072	Box 2450 Litri	70 sacchi da 35 Litri	1592 litri

## MODALITÀ DI UTILIZZO

- I. Spargere FIRESORB su tutta la superficie di liquido sversata, tenendo conto del fattore di assorbimento;
- II. Lasciare agire per qualche minuto;
- III. Far agire completamente il prodotto rimescolandolo sulla superficie, possibilmente utilizzando una scopa o altri idonei strumenti;
- IV. Raccogliere il prodotto e smaltire come rifiuto.<sup>1</sup>



<sup>1</sup> Lo smaltimento di FIRESORB dopo l'utilizzo deve attenersi al D.lgs. 152/2006 e s.m.i.: deve essere codificato (codice CER) come rifiuto in base alla sostanza che ha adsorbito.

## NOTE

*FIRESORB* è idoneo all'utilizzo in:

- Officine;
- Industrie automobilistiche;
- Stazioni di servizio;
- Strade;
- Settore Alimentare;
- Industria petrolifera e chimica...

## COMPARAZIONE POLVERI

### COME SONO AVVENUTE LE PROVE

Per l'esecuzione dei test è stata prodotta una macchia su cemento con **100 grammi di olio esausto** (uno dei tipi di oli più difficili da assorbire) che è stata successivamente assorbita con una quantità nota di prodotto.

Per ogni prova, **la polvere utilizzata è stata pesata in un bicchiere e ne sono stati usati fino a che la macchia è stata completamente assorbita.**

La valutazione dei risultati è avvenuta considerando due fattori:

1. Capacità di assorbimento in peso (quanti kg di olio vengono assorbiti da 1 kg di polvere)
2. Pulizia della superficie

### SEPIOLITE

Per assorbire la macchia d'olio di 100 g sono stati utilizzati 4 bicchieri di polvere (600 grammi). Il potere di assorbimento è risultato quindi del 16,7%. La superficie a termine del test risultava ancora notevolmente sporca e soprattutto unta.



### IN BREVE

**Macchia d'olio** 100 g

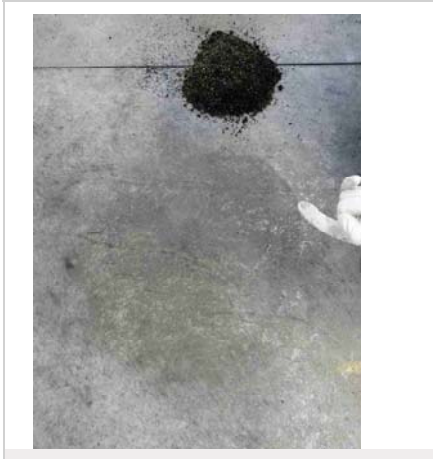
**Q.tà di polvere utilizzata** 4 bicchieri (600 grammi)

**Potere di assorbimento** 16,7%

**RISULTATO** La superficie al termine del test risulta ancora notevolmente sporca e soprattutto unta

## FIRESORB

In questo caso, per assorbire la stessa macchia d'olio sono stati utilizzati 2,5 bicchieri di polvere (100 grammi). Il potere di assorbimento di Firesorb è risultato del 100% (**6 volte superiore a quello della sepiolite**)



### IN BREVE

<b>Macchia d'olio</b>	100 g
<b>Q.tà di polvere utilizzata</b>	2,5 bicchieri (100 grammi)
<b>Potere di assorbimento</b>	100%
<b>RISULTATO</b>	La superficie al termine del test risulta perfettamente pulita e non unta.

## SMALTIMENTO

Considerando di acquistare e stoccare a magazzino una quantità di polvere necessaria ad assorbire la fuoriuscita di un fusto di olio da 200 kg, dovrei tenere a magazzino:

SEPIOLITE	pari a 1200 kg	240 sacchi da 5 kg
FIRESORB	pari a 200 kg	36 sacchi da 5,5 kg

Considerando il costo dello smaltimento della prodotto esausto (polvere impiegata + olio assorbito), che viene calcolato "a peso", sempre nel caso dell'assorbimento di 200 kg di olio, dovrò smaltire le seguenti quantità:

SEPIOLITE	1400 kg	-
FIRESORB	400 kg	<i>costo ridotto di 3,5 volte rispetto alla SEPIOLITE</i>

Per un video dimostrativo cliccare il seguente [link](#)